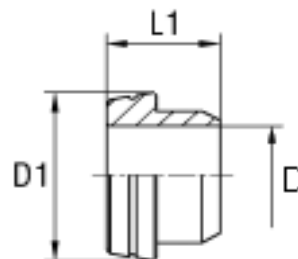


PRSTENOVİ PREMA SAE J1453 ZA KRUTE CIJEVI

| Tlak (bar) | Dimenzije | | Oznaka |
|---------------|-----------|-------|--------|
| | D | | |
| | metrička | colna | O-LOK |

TL

| | | | |
|-----|---------|--------|-----------|
| 630 | 6 | 1/4" | TLS 6 |
| | 8 | 5/16" | TLS 6- 8 |
| | 10 | 3/8" | TLS 10 |
| | 12 | 1/2" | TLS 12 |
| 420 | 14 / 15 | - | TLS 16-15 |
| | 16 | 5/8" | TLS 16 |
| | 18 | - | TLS 20-18 |
| | 20 | 3/4" | TLS 22 |
| | 25 | 1" | TLS 25 |
| 280 | 28 | - | TLS 32-28 |
| | 30 | 1.1/4" | TLS 32-30 |
| | 32 | - | TLS 32 |
| | 35 | - | TLS 38-35 |
| | 38 | 1.1/2" | TLS 38 |



- Napomene:**
- Dimenzija D odgovara vanjskom promjeru (metričkom ili colnom) krute cijevi.
 - Ovi se elementi zajedno sa nipelima s G UNF glavom koriste za priključivanje krutih cijevi prema standardu SAE J1453 (kao što se prema DIN 2353 standardu za to koriste ERMETO priključci).