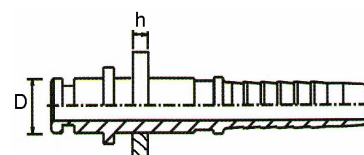
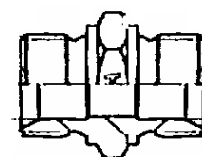
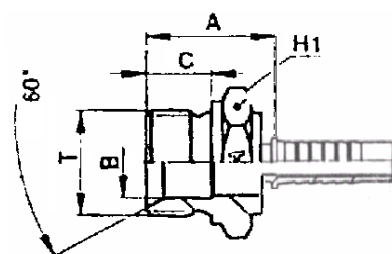
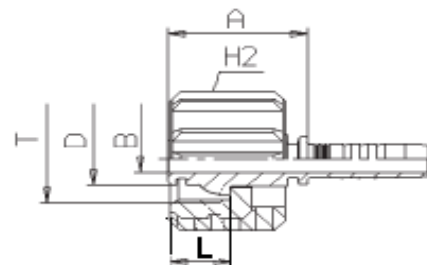


# PRIKLJUČCI ZA VISOKOTLAČNE GUMENE CIJEVI ZA TOPLU VODU (MINIWASH)

TIP	PRIMJENA	NAPOMENA
<b>MW A M / L12</b>	<b>KAERCHER</b>	<b>Dubina matice L = 12 mm</b>
MW A M22x1,5 - NP 6 / L12		
MW A M22x1,5 - NP 8 / L12		
MW A M22x1,5 - NP 10 / L12		
<b>MW A M / L15</b>	<b>KAERCHER</b>	<b>Dubina matice L = 15 mm</b>
MW A M22x1,5 - NP 6 / L15		
MW A M22x1,5 - NP 8 / L15		
MW A M22x1,5 - NP 10 / L15		
<b>MW A M / L19</b>	<b>KAERCHER</b>	<b>Dubina matice L = 19 mm</b>
MW A M22x1,5 - NP 6 / L19		
MW A M22x1,5 - NP 8 / L19		
MW A M22x1,5 - NP 10 / L19		
<b>MW H M</b>	<b>KAERCHER</b>	-
MW H M22x1,5 - NP 6		
MW H M22x1,5 - NP 8		
MW H M22x1,5 - NP 10		
<b>MW H M</b>	<b>KAERCHER</b>	<b>Nipel za međusobno spajanje</b>
MW H M22x1,5 - H M22x1,5		
<b>MW K D/h</b>	<b>KAERCHER</b>	-
MW K 10/2 - NP 6		
MW K 10/2 - NP 8		
MW K 10/6 - NP 6		
MW K 10/6 - NP 8		
MW K 11/2 - NP 6		
MW K 11/2 - NP 8		
MW K 11/6 - NP 6		
MW K 11/6 - NP 8		



**DRŠKA** | **Crna NBR guma za meh. zaštitu krajeva cijevi za miniwash**

DRŠKA NO 18  
DRŠKA NO 21



**DRŠKA** | **Plava NBR guma za meh. zaštitu krajeva cijevi za miniwash**

DRŠKA NO 18  
DRŠKA NO 21



**Napomene:** \* Vlastita proizvodnja

\*\* Priključci drugih proizvođača kompatibilni sa "Manuli" čahurama

- Nipel MW H M22x1,5 - H M22x1,5 je pogodan za međusobno spajanje svih priključaka MW A M22x1,5, neovisno o dubini matice.

- Umjesto priključaka MW K 10/6 - NP 6 i MW K 10/6 - NP 8 isporučuju se priključci MW K 10/2 - NP 6 i MW K 10/2 - NP 8 i prstenovi MW K 10/6

- Kako unutarnji promjer drške treba biti barem 3 mm veći u odnosu na vanjski promjer cijevi za miniwash, slijedeća je primjena gore navedenih drški:

DRŠKA NO 18

K-JET NP 6 i 8; SUPERJET NP 6 i 8; SUPERJET PLUS NP 6

DRŠKA NO 21

K-JET NP 10; SUPERJET NP 10; SUPERJET PLUS NP 8