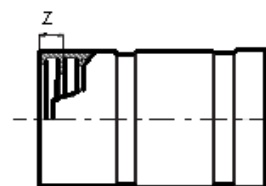


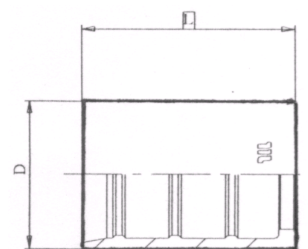
ČAHURE "MANULI" ZA VISOKOTLAČNE GUMENE CIJEVI

ČAHURA | NOGICA PRIKLJUČKA | CIJEV

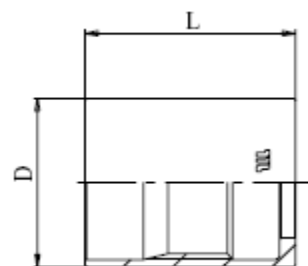
Čahure RM	Refrimaster	REFRIMASTER
Čahura RM NP 8		
Čahura RM NP 10		
Čahura RM NP 13		
Čahura RM NP 16		



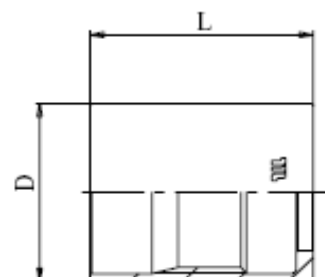
Čahure RS	Refristar	REFRISTAR
Čahura RS NP 5		
Čahura RS NP 8		
Čahura RS NP 10		
Čahura RS NP 13		
Čahura RS NP 16		
Čahura RS NP 22		
Čahura RS NP 28		



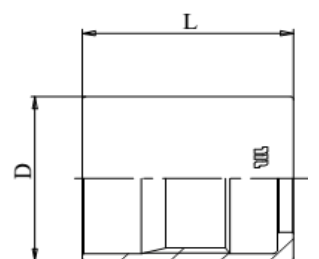
Čahure CC	Standardna	CANALCORD
Čahura CC NP 13		
Čahura CC NP 19		
Čahura CC NP 25		
Čahura CC NP 32		



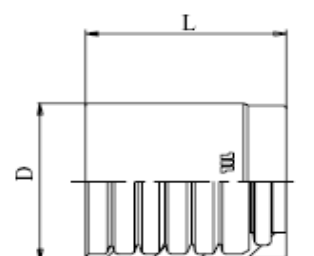
Čahure R6/2TE	Standardna	R6 i 2TE
Čahura R6/2TE NP 5		
Čahura R6/2TE NP 6		
Čahura R6/2TE NP 8		
Čahura R6/2TE NP 10		
Čahura R6/2TE NP 13		
Čahura R6/2TE NP 16		
Čahura R6/2TE NP 19		
Čahura R6/2TE NP 25		



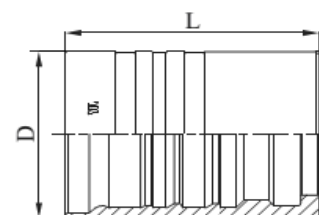
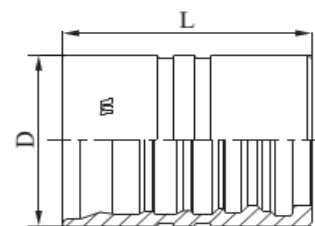
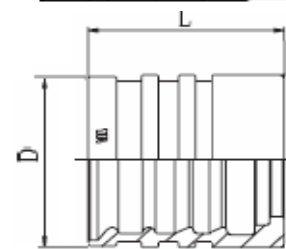
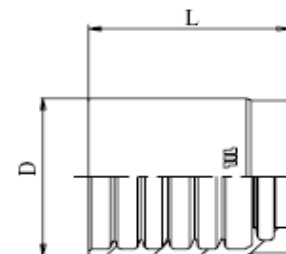
Čahure 3TE	Standardna	3TE
Čahura 3TE NP 6		
Čahura 3TE NP 8		
Čahura 3TE NP 10		
Čahura 3TE NP 13		
Čahura 3TE NP 16		
Čahura 3TE NP 19		
Čahura 3TE NP 25		
Čahura 3TE NP 32		
Čahura 3TE NP 38		
Čahura 3TE NP 50		



Čahure 1SN/2SN/2SC	Standardna	1SN i 2SN
Čahura 1SN/2SN NP 5		
Čahura 1SN/2SN/2SC NP 6	+ S.JET i S.JET PLUS	
Čahura 1SN/2SN/2SC NP 8	+ S.JET i S.JET PLUS	
Čahura 1SN/2SN/2SC NP 10	+ S.JET i S.JET PLUS	
Čahura 1SN/2SN/2SC NP 13	+ S.JET i S.JET PLUS	



Čahura 1SN/2SN/2SC NP 16
 Čahura 1SN/2SN/2SC NP 19
 Čahura 1SN/2SN/2SC NP 25
 Čahura 1SN/2SN/2SC NP 32
 Čahura 1SN/2SN/2SC NP 38
 Čahura 1SN/2SN/2SC NP 50



Čahure 4SP/4SH/35X		Standardna	4SP
Čahura 4SP	NP 6		
Čahura 4SP	NP 10		
Čahura 4SP	NP 13		
Čahura 4SP	NP 16		
Čahura 4SP/4SH/35X	NP 19		
Čahura 4SP/4SH/35X	NP 25		
Čahura 4SP/4SH	NP 32		

Čahure 4SH/35X/42X INT+		Interlock+	4SH
Čahura 4SH	NP 16 INT+		
Čahura 4SH/35X/42X	NP 19 INT+		
Čahura 4SH/35X/42X	NP 25 INT+		
Čahura 4SH/35X	NP 32 INT+		
Čahura 4SH	NP 38 INT+		
Čahura 4SH	NP 50 INT+		

Čahure 35X/42X INT+		Interlock+	35X / 42X
Čahura 42X	NP 32 INT+		
Čahura 35X/42X	NP 38 INT+		
Čahura 35X	NP 50 INT+		

- Napomene:**
- * Čahure za cijevi za probijanje kanalizacije CANALCORD su od proizvođača tih cijevi.
 - ** Čahure drugih proizvođača kompatibilni sa "Manuli" čahurama (osim kod čahure 1SN/2SN NP 8 zahtijevaju iste mjere prešanja), a jeftinije su 15%.
 - Čahure navedene za cijevi 35X i 42X su predviđene za cijevi serija GoldenIso Xtraflex 35 i 42 proizvodnje Manuli, koje su znatno kvalitetnije od cijevi istih tlakova i unutarnjih promjera po DIN i SAE standardima.
 - Obzirom da nazivni unutarnji promjer cijevi za freon NP 10 nije proistekao od colne veličine 1/2" već od 13/32", analogne su veličine i čahura RM NP 10 i RS NP 10.
 - Čahure R6/2TE NP 8, 10, 13 i 16 se u nuždi mogu koristiti i za Manulijeve cijevi za klimu tipa REFRIFAST tih promjera. Isto vrijedi za čahure 1SN/2SN NP 8, 10, 13 i 16 i cijevi REFRISTAR.